

Angebote für Gruppen ab 15 Personen



# BIGGESEE- SCHIFFFAHRT 2026

Zuverlässig – pragmatisch – gastfreundlich



Unsere eFlotte fährt ausschließlich mit Öko-Strom!



# INHALT

Tarife für Reiseveranstalter.....	5
Schiff & Schlemmen.....	6
Alles-Inklusive-Schifffahrten.....	10
Beliebte Winterevents.....	12
Schiffspartys.....	13
Beliebte Sommerevents.....	14
Familienfeier auf dem Biggensee.....	16
Das Schnitzelschiff.....	17
Tagestouren für Gruppen.....	18
Das Schwimmende Klassenzimmer.....	20
See Working.....	21
Angebot für soziale Einrichtungen.....	22
Kontakt.....	23



## BIGGESEE-ROMANTIK MIT VORTEILSGARANTIE

Zuverlässig – pragmatisch – gastfreundlich

Seit über 55 Jahren sind wir ein verlässlicher Partner für Reiseveranstalter aus ganz Europa. Unsere vollelektrische Flotte auf dem Biggensee sorgt für naturnahe, zeitgemäße und zuverlässige Freizeiterlebnisse. Durch moderne Infrastruktur, persönlichen Service und innovative Ideen bleiben wir am Puls der Zeit und bieten Ihnen und Ihrer Gruppe optimale Voraussetzungen für einen erlebnisreichen und stressfreien Ausflug.



Erstes nachhaltiges Ausflugsziel  
im Kreis Olpe!



## UNSERE VOLLELEKTRISCHE FLOTTE: LEISE – NACHHALTIG – 100% ÖKOSTROM!

Wir investieren nicht nur in neue Ideen sondern auch in nachhaltiges Reisen: Seit 2023 sticht unsere EMS »Westfalen« vollelektrisch in See und ist weitestgehend CO<sub>2</sub>-neutral unterwegs. Das schont die Umwelt und stärkt die Natur am Biggensee. Verfolgen Sie live an Bord über die Echtzeitbildschirme die Nachhaltigkeitskennzahlen!

Die Personenschifffahrt Biggensee ist als erstes Ausflugsziel im Kreis Olpe vom renommierten Zertifizierungsunternehmen TourCert als »Partnerbetrieb Nachhaltiges Reisen« prämiert worden.

2024 haben wir auch unser Eventschiff, die EMS »Bigge«, umgerüstet und sind seit 2025 Vorzeigebetrieb für nachhaltigen Tourismus. In Kooperation mit dem Sauerland-Tourismus und dem ift Tourismus-Institut in Köln entwickeln wir Strategien und Maßnahmen weiter!



## NEWSLETTER VON DER BIGGESEE-SCHIFFFAHRT

Lassen Sie sich nichts entgehen! Unser Newsletter im neuen Design informiert Sie über Aktuelles von der Biggensee-Schifffahrt.

Hier scannen und kostenlos anmelden:



# DER BIGGESEE – EINER DER GRÖSSTEN STAUSEEN IN NRW

Direkt an der A4 und A45!



## SCHIFFSANLEGESTELLEN:

### 1 SONDERN ORT

- 10 Minuten Fußweg vom Parkplatz zum Schiffsanleger
- einzigster See-Bahnhof in NRW
- direkte Anbindung an die Deutsche Bahn RB 92 Biggeseesee-Express
- ideal für Einzelgäste / Tagestouristen
- Seepromenade mit Spielplatz
- Sondern, 57462 Olpe-Sondern
- Beschilderung folgen



Hafenanleger für Events (speziell gekennzeichnet) fußläufig nur 100 m neben der der Anlegestelle »Sondern Ort«

### 2 TALBRÜCKE OLPE-SONDERN → BUSPARKPLATZ

- Barrierefrei vom Parkplatz bis aufs Schiff
- großer Bus- und PKW-Parkplatz am See-Ufer (mit Schranke)
- Wohnmobilstellplatz
- »Omni Kesse«-See Suiten
- Talbrücke Sondern Nr. 1, 57462 Olpe
- 51°07561N 7°855141E



### 3 BIGGEDAMM ATTENDORN

- Autofrei – 15Min Fußweg zum Schiffsanleger
- Anschluss an die Biggolino-Bahn Richtung Attendorn
- Spiel- und Bewegungsmeile
- Restaurant »Leuchtturm«
- Ausstieg für die Panoramaplattform »Bigge-Blick«

- Biggolino-Bahn
- »Atta-Höhle« Attendorn
- Café Restaurant »Leuchtturm am Biggeseesee«
- Aussichtsplattform Biggeblick
- Seejungfrau »Attania«
- »Omni Kesse« See-Suiten

# TARIFE FÜR REISEVERANSTALTER

- Vorteilspreise für Gruppen ab 15 zahlenden Pers. / p. P.
- vorherige Anmeldung unter [info@biggeseesee.de](mailto:info@biggeseesee.de) nötig
- Freifahrt für Busfahrer oder Tourguide

schon ab  
**9,50 €**  
pro Person

Exklusive Tarife für Gruppen ab 15 Personen.	Schiffahrt im Linienfahrplan 1,5 STUNDEN		doppelte Schiffahrt 2 aufeinanderfolgende Linienfahrten 3 STUNDEN	
	Kinder 4–14 Jahre	Erwachsene	Kinder 4–14 Jahre	Erwachsene
ab 15 zahlenden Pers. / p. P.*	9,50 €	15,50 €	14,00 €	26,00 €
Normalpreis p. P.*	10,50 €	18,50 €	15,00 €	27,00 €

\* Online- und Bordpreise können variieren. Preis wird auf Basis der tatsächlich anwesenden Personen (exkl. Freifahrten) ermittelt und gilt pro Gruppe. Personenanzahl kann nicht mit Gruppenzahlen anderer Fahrten addiert werden.

Stornobedingungen:  
[www.biggeseesee.de](http://www.biggeseesee.de)



## 10 UHR – 10 EURO

Tipp: Frühstück zubuchbar

Dienstags im Juni, Juli und August 2026 lohnt sich das frühe Anreisen: Entern Sie mit Ihrer Gruppe unser Schiff bereits zur ersten Linienfahrt und zahlen Sie unseren Aktionstarif von nur 10 € pro Person für die 1,5 stündige Schiffahrt. Die Kombination mit einem Frühstück für Gruppen ist möglich. Vorherige Buchung erforderlich.

im Rahmen des Linienverkehrs bei Abfahrt um 10 Uhr (Sondern Ort) oder 10.15 Uhr (Talbrücke Olpe-Sondern)

### BITTE BEACHTEN SIE:

- Anmeldung erforderlich
- gilt für 1,5 Std. Schiffahrt ab Sondern Ort oder Talbrücke Olpe-Sondern
- limitierte Verfügbarkeit
- Tickets im regulären Verkauf nur online buchbar
- Tickets nicht stornierbar oder umbuchbar (bspw. bei Verspätungen)
- Personenzahl nicht reduzierbar (bspw. bei Abmeldung / Krankheit)



TERMINE 2026

jeden Dienstag im Juni, Juli und August

# SCHIFF & SCHLEMMEN: 3 LEISTUNGEN – 1 PREIS

Beförderungspauschalen mit Preisvorteil

## LEISTUNGEN:

- o 1,5 Stunden Schifffahrt im Linienfahrplan
- o Tisch-Reservierung mit Service
- o Gastro-Arrangement
- o gemischte Menü-Wahl möglich (mind. 5 P. pro Gericht)

→ Pauschalen 1, 2, 9 jederzeit buchbar

→ alle anderen Pauschalen mit 3 Tagen Vorlauf buchbar



 **TIPP: alle Fahrten auch als 3-stündige Schifffahrt buchbar**  
Kinder (4–14 Jahre) + 4,50 € / Erwachsene + 8,50 € pro Person

Pauschale 1:

## KAPITÄNSFRÜHSTÜCK

1,5 stündige Schifffahrt, Tisch-Reservierung + 2 Brötchen, Butter, Wurst und Käse, Konfitüre/Honig, Rührei, 1 Glas Orangensaft sowie Filterkaffee/Tee oder heiße Schokolade

IHRE VORTEILSPREISE:	Kinder 4–14 Jahre	Erwachsene
ab 15 zahlenden Pers./p. P.	21,50 €	29,00 €
Normalpreis p. P.	22,00 €	31,00 €



Pauschale 3:

## ERBSENSUPPE + SAUERLÄNDER BOCKWURST

1,5 stündige Schifffahrt, Tisch-Reservierung + 1 Portion hausgemachte Erbsensuppe mit Landbrot und original »Dicker Sauerländer Bockwurst«

IHRE VORTEILSPREISE:	Kinder 4–14 Jahre	Erwachsene
ab 15 zahlenden Pers./p. P.	17,50 €	26,00 €
Normalpreis p. P.	18,00 €	27,00 €



Pauschale 4:

## VEGANE ERBSENSUPPE

1,5 stündige Schifffahrt, Tisch-Reservierung + 1 Portion hausgemachte Erbsensuppe mit Landbrot

IHRE VORTEILSPREISE:	Kinder 4–14 Jahre	Erwachsene
ab 15 zahlenden Pers./p. P.	15,50 €	23,00 €
Normalpreis p. P.	16,00 €	25,00 €

Pauschale 5:

## SAUERLÄNDER BROTTZEIT

1,5 stündige Schifffahrt, Tisch-Reservierung + Brotzeit (Schinken, Salami, Mettwurst, Käse, Griebenschmalz, Gurken und Radieschen, Dip, Landbrot und Butter auf dem Brett serviert)

IHRE VORTEILSPREISE:	Kinder 4–14 Jahre	Erwachsene
ab 15 zahlenden Pers./p. P.	23,50 €	31,00 €
Normalpreis p. P.	24,00 €	33,00 €



Pauschale 2:

## KAFFEEKLATSCH

1,5 stündige Schifffahrt, Tisch-Reservierung + 1 Stück Obstkuchen der Saison, Schlagsahne, Filterkaffee/Tee/Heiße Schokolade, 1 Glas Prosecco/Orangensaft

IHRE VORTEILSPREISE:	Kinder 4–14 Jahre	Erwachsene
ab 15 zahlenden Pers./p. P.	18,50 €	26,00 €
Normalpreis p. P.	19,00 €	28,00 €

**BEST-SELLER**



Pauschale 6:

## KÄSESPÄTZLE + GARTENSALAT

1,5 stündige Schifffahrt, Tisch-Reservierung + 1 Portion hausgemachte Käsespätzle mit knackigem Gartensalat

IHRE VORTEILSPREISE:	Kinder 4–14 Jahre	Erwachsene
ab 15 zahlenden Pers./p. P.	21,50 €	29,00 €
Normalpreis p. P.	22,00 €	31,00 €

Pauschale 7:

### GULASCH + SPÄTZLE

1,5 stündige Schifffahrt, Tisch-Reservierung +  
1 Portion saftiges Rindergulasch dazu Butterspätzle

IHRE VORTEILSPREISE:	Kinder 4–14 Jahre	Erwachsene
ab 15 zahlenden Pers. / p. P.	24,50 €	32,00 €
Normalpreis p. P.	25,00 €	34,00 €



Pauschale 8:

### SCHNITZEL + POMMES FRITES

1,5 stündige Schifffahrt, Tisch-Reservierung +  
1 Geflügelschnitzel mit separat gereicher Paprikarahmsoße,  
dazu Pommes Frites

IHRE VORTEILSPREISE:	Kinder 4–14 Jahre	Erwachsene
ab 15 zahlenden Pers. / p. P.	24,50 €	32,00 €
Normalpreis p. P.	25,00 €	34,00 €

Pauschale 9:

### METZGER-CURRYWURST + POMMES FRITES

1,5 stündige Schifffahrt, Tisch-Reservierung +  
1 Portion Metzger-Currywurst mit Pommes Frites, Ketchup oder Mayonnaise

IHRE VORTEILSPREISE:	Kinder 4–14 Jahre	Erwachsene
ab 15 zahlenden Pers. / p. P.	20,50 €	27,00 €
Normalpreis p. P.	21,00 €	29,00 €



# ADIEU, BRÜLÜÜ! WIEDER SCHNELL INS SAUERLAND.

Die Spatzen pfeifen es von den Dächern: Die BRÜckenLÜcke LÜdenscheid wird geschlossen und die A45 wohl bald wieder freigegeben. Nutzen Sie die neue zügige Verbindung vom Ruhrgebiet ins Süd-Sauerland und erreichen Sie den Biggensee wieder schnell und einfach!



# SCHIFFSBRUNCH + KUCHENMEUTEREI

3 stündige Alles-Inklusive-Schiffahrt mit Schlemmergarantie

Unser beliebter Schiffsbrunch ist ein Highlight für Genießer, vielseitig und unkompliziert zugleich: Freuen Sie sich auf Genuss pur mit einer großen Auswahl an köstlichen Speisen und entspannter Atmosphäre. Ihre Gäste profitieren von einem Rundum-Sorglos-Paket und Sie von attraktiven Gruppenkonditionen.

## LEISTUNGEN:

- 3 Stunden Schifffahrt im Linienfahrplan
- Alles-Inklusive-Buffer (nach Format: Brunch/Kuchenmeuterei/Vesper)
- Prosecco Empfang
- Getränke-Flatrate für Heißgetränke (Filterkaffee, Tee, Heiße Schokolade), Tafelwasser (still/sprudelnd) und ausgewählte Softdrinks, Prosecco, Hauswein und Pils (Kaffeespezialitäten können die Gäste für einen Aufpreis von nur 2,00 €/Tasse an der Theke bestellen.)



an/ab Talbrücke Olpe-Sondern  
(Talbrücke Sondern Nr. 1, 57462 Olpe)

2026	🕒 10.15 – 13.15 Uhr
März	So., 29.
April	So., 05. (Ostern) + So., 12. + 19. + 26.
Mai	Fr., 01. (Tag d. Arbeit) + So., 03. + Sa./So. 09. + 10. (Muttertags-Wochenende) + Do., 14. (Christi Himmelfahrt) + So., 17. + So./Mo. 24. + 25. (Pfingsten) + So., 31.
Juni	Do., 04. (Fronleichnam) + So., 07. + 14. + 21. + 28.
Juli	So., 05. + 12. + 19. + 26.
August	So., 02. + 09. + 16. + 23. + 30.
September	So., 06. + 13. + 20. + 27.
Oktober	Sa., 03. (Tag d. Einheit) + So. 04. + 11. + 18. + 25.
November	So., 01. (Allerheiligen) + 15. + 29. (1. Advent)
Dezember	So., 06. (Nikolaus/2. Advent)

JEDEN SONNTAG

## SCHIFFBRUNCH

Unser klassischer Brunch ist ein Highlight an sich und vielseitig wie unkompliziert: Genuss pur!

IHRE VORTEILSPREISE:	Kinder 4–14 Jahre	Erwachsene
ab 15 zahlenden Pers. / p. P.	37,90 €	56,90 €
Normalpreis p. P.	39,90 €	59,90 €

**TOURENTIPP:**  
Feiertags-, Muttertags-, Winter- und Adventsbrunch!

Auch exklusiv buchbar!

3 stündige Alles-Inklusive-Schiffahrt mit

## KUCHENMEUTEREI

Unser Kuchen-Buffer versüßt den Nachmittag Ihrer Gäste und sorgt für viele Mmmmh-Momente.

IHRE VORTEILSPREISE:	Kinder 4–14 Jahre	Erwachsene
ab 15 zahlenden Pers. / p. P.	27,90 €	39,90 €
Normalpreis p. P.	29,90 €	42,90 €

→ Umfangreiche Inklusiv-Leistungen siehe links

an/ab Talbrücke Olpe-Sondern  
(Talbrücke Sondern Nr. 1, 57462 Olpe)

2026	🕒 14.15 – 17.15 Uhr
April	So., 19.
Mai	So., 03. + 17.
Juni	So., 07. + 21.
Juli	So., 05. + 19.
August	So., 02. + 16.
September	So., 13. + 27.
Oktober	So., 11. + 25.

Herbst-Termine ideal als Oktoberfest!

3 stündige Alles-Inklusive-Schiffahrt und

## HERZHAFTES VESPER-BUFFER

Herzhafte Sauerländer Spezialitäten gekonnt in Szene gesetzt.

IHRE VORTEILSPREISE:	Kinder 4–14 Jahre	Erwachsene
ab 15 zahlenden Pers. / p. P.	27,90 €	39,90 €
Normalpreis p. P.	29,90 €	42,90 €

→ Umfangreiche Inklusiv-Leistungen siehe links

## SCHIFFSBRUNCH AM WUNSCHTERMIN!

Für Ihre Gruppe auch an Wochentagen möglich

Sprechen Sie uns an und sichern Sie sich einen umfangreichen Brunch an einem Wochentag in Kombination mit einer Linienfahrt oder exklusiver Charterfahrt. Buchbar ab mindestens 40 Personen.



# BELIEBTE WINTEREVENTS – EIN ERLEBNIS DER EXTRAKLASSE

Sichern Sie sich die besten Plätze und Vorteile

## SHERLOCK HOLMES – TÖDLICHER VERTRAG

Die turbulente Kriminal-Komödie von NotaBene

Ein Abenteuer am Silvesterabend 1899 – spannend – interaktiv – komisch

Der berühmteste Detektiv der Welt gegen den gefährlichsten Verbrecher von England. Erleben Sie hautnah ein einmaliges Duell mit Waffen und Worten. Erfindungen, die die Welt verändern. Tauchen Sie mit uns ein in die technikbegeisterte Zeit der grossen Erfinder. Ein Fall von höchster politischer Bedeutung. Die Queen ist »not amused«.



### LEISTUNGEN:

- abendliche Schifffahrt
- 1 Prosecco zur Begrüßung p. P.
- Showprogramm mit professionellen Künstlern
- 3-Gang-Menü davon Hauptgang als Buffet

an/ab Hafenanleger (Am Hafen 1, 57462 Olpe-Sondern)

IHRE VORTEILSPREISE:	Kinder 4–14 Jahre	Erwachsene
ab 15 zahlenden Pers./p. P.	70,90 €	89,90 €
Normalpreis p. P.	79,90 €	99,90 €

2026	17.00 – 22.00 Uhr
<b>NEU: KRIMI-DINNERSHOW</b> »Sherlock Holmes – Tödlicher Vertrag«	
Oktober	Fr., 09.
November	Do., 26. + Fr., 27.

## LATERNFENFAHRT AM BIGGESEE

Lichterglanz und Glühweinduft

An Bord genießen Sie den Biggensee im November-Feeling: Mystische Nebelfelder, glitzernde Laternen, Lichterketten und Kerzenschein. Eine winterliche Bordkarte mit Kaffee und Gebäck, traditionelle und moderne Sankt-Martins-Lieder sorgen für einen gemütlichen Tag am winterlichen Biggensee.



### LEISTUNGEN:

- bis zu 3 Stunden Schifffahrt (je nach Witterung)
- 1 Weckmann für jedes Kind
- 1 Winterpunsch oder Glühwein p. P.
- saisonale Hintergrundmusik

an/ab Hafenanleger (Am Hafen 1, 57462 Olpe-Sondern)

IHRE VORTEILSPREISE:	Kinder 4–14 Jahre	Erwachsene
ab 15 zahlenden Pers./p. P.	17,90 €	27,90 €
Normalpreis p. P.	19,90 €	29,90 €

2026	12.00 – 15.00 Uhr
November	So., 08.

**TIPP:**  
Kombinierbar mit dem Martini-Markt in Attendorn

# SCHIFFSPARTYS

Beliebte Partys auf dem Biggensee

Wenn der See tanzt und die Beats den Takt der Schiffe bestimmen, dann heißt es: Schifffahrt am Biggensee! Wir starten um 19.00 Uhr mit dem Boarding im Hafen, stechen in See und feiern in den späten Abendstunden weiter, wenn das Schiff schon wieder am Hafenanleger liegt! Unsere DJs und DJanes (je nach Veranstaltung) sorgen für beste Beats und bringen die Menge zum beben!

**NEU!**  
Party jetzt auch an Freitags-Terminen!



an/ab Hafenanleger (Am Hafen 1, 57462 Olpe-Sondern)

2026	19.00 – 01.00 Uhr
<b>Schifffahrt mit DJ Marco Maribello:</b>	
80er/90er – mit Vinyl	Sa., 11. April + Sa., 13. Juni + Sa., 01. August
2000er – mit Vinyl	Sa., 02. Mai + Fr., 19. Juni + Sa., 05. September + Sa., 07. November
Mallorca-Hits – mit Vinyl	Sa., 04. Juli + Fr., 21. August + Fr., 18. September
Santa's Schlagerparty	Sa., 05. Dezember
<b>Schifffahrt mit DJane LiJa:</b>	
Ü29-39-49	Sa., 21. März + Sa., 17. Oktober



### LEISTUNGEN:

- abendliche Schifffahrt
- 1 Prosecco zur Begrüßung p. P.
- DJs/ Partyrahmenprogramm

IHRE VORTEILSPREISE:	Erwachsene
ab 15 zahlenden Pers./p. P.	19,90 €
Normalpreis p. P.	21,90 €

# UNSERE SUNDOWNER-LINIE IM SOMMER

Chillen und Cruisen im Sonnenuntergang

Unsere Sommer-Formate nutzen diese magischen Momente noch intensiver und verbinden Sommer, See und Sorglosigkeit mit dem gewissen kulinarischen Extra. Gönnen Sie Ihren Gruppen einen lockeren und chilligen Sommerabend.

- LEISTUNGEN:**
- bis zu 3 Stunden Schifffahrt im Linienfahrplan
  - 1 Portion Currywurst mit Pommes p. P.
  - Zum Empfang: 1 Aperol o. Softdrink o. Pils p. P.

IHRE VORTEILSPREISE:	Kinder 4 – 14 Jahre	Erwachsene
ab 15 zahlenden Pers. / p. P.	26,90 €	35,90 €
Normalpreis p. P.	29,90 €	39,90 €

Zum Festival »Biggensee-Open-Air« und jeden Samstag im Juli und August



2026	18.00 – 21.00 Uhr, ab/an Sondern Ort								
<table border="1"> <thead> <tr> <th>2026</th> <th>18.15 – 20.45 Uhr, ab/an Talbrücke Sondern Nr. 1, 57462 Olpe</th> </tr> </thead> <tbody> <tr> <td><b>Juni</b></td> <td>Mi., 03. (Biggensee Open Air)</td> </tr> <tr> <td><b>Juli</b></td> <td>Sa., 04., 11., 18. + 25.</td> </tr> <tr> <td><b>August</b></td> <td>Sa., 01. + 08. + 15. + 22. + 29.</td> </tr> </tbody> </table>	2026	18.15 – 20.45 Uhr, ab/an Talbrücke Sondern Nr. 1, 57462 Olpe	<b>Juni</b>	Mi., 03. (Biggensee Open Air)	<b>Juli</b>	Sa., 04., 11., 18. + 25.	<b>August</b>	Sa., 01. + 08. + 15. + 22. + 29.	
2026	18.15 – 20.45 Uhr, ab/an Talbrücke Sondern Nr. 1, 57462 Olpe								
<b>Juni</b>	Mi., 03. (Biggensee Open Air)								
<b>Juli</b>	Sa., 04., 11., 18. + 25.								
<b>August</b>	Sa., 01. + 08. + 15. + 22. + 29.								

# KEEP IT SIMPLE: AFTER-WORK-LINIENFAHRT

Sie möchten den Biggensee genießen und die Schifffahrt auf sich wirken lassen? Genießen Sie den See in seiner natürlichen Abendstimmung – ohne Schnick-Schnack. Buchen Sie online (ab Winter 2025).

- LEISTUNGEN:**
- 1,5 stündige Linienfahrt am Abend
  - Getränke und Speisen á la carte im Bord-Restaurant gegen Vor-Ort-Zahlung

**AFTER-WORK-LINIENFAHRT:**  
 Sondern Ort: ..... 17.45 – 19.15 Uhr  
 Talbrücke Olpe-Sondern: ..... 17.30 – 19.00 Uhr  
 (Talbrücke Sondern Nr. 1, 57462 Olpe)  
 Biggedamm: ..... 17.00 – 18.30 Uhr

PREIS	Erwachsene	2026	1,5 Std. – Zeiten siehe links
Ticket p. P.	ab 15,50 €* Jeden Do. im Juni, Juli, August. Feiertag ausgenommen.		

\*Gruppenpreis ab 15 Personen



NEU!

# GRILLEN TRIFFT CRUISEN:

BBQ-Schifffahrt am Biggensee

Auf unserer BBQ-Cruise am Abend erkunden Sie den Biggensee bei Sonnenuntergang und lassen sich an unserem BBQ-Bufferet kulinarisch verwöhnen. Das Team der BBCrew Sauerland grillt live und tranchiert hochwertiges Fleisch unmittelbar vor Ort. Am Beilagen-Bufferet verwöhnen wir unsere Gäste mit Grillgemüse, Gratin und gegrilltem Salat.

- LEISTUNGEN:**
- bis zu 3 Stunden Schifffahrt
  - Live-BBQ von der BBCrew Sauerland
  - Beilagenbufferet

IHRE VORTEILSPREISE:	Kinder 4 – 14 Jahre	Erwachsene
ab 15 zahlenden Pers. / p. P.	74,90 €	94,90 €
Normalpreis p. P.	79,90 €	99,90 €

**an/ab Hafenanleger**  
 (Am Hafen 1, 57462 Olpe-Sondern)

2026 18.00 – ca. 22.00 Uhr  
 September Fr., 11.



VEGGIE-Varianten möglich



# SPORT AN BORD

Verbinden Sie Sport und Freizeit in perfekter Weise und buchen Sie unsere After-Work-Linienfahrt mit einem fröhlichen Work-Out von Sonja Ising.

- LEISTUNGEN:**
- 1,5 Std. Linienfahrt (17:30-19:00 Uhr ab/an Talbrücke Olpe-Sondern)
  - Sporeinheit mit Coach Sonja Ising (ca. 45 Min.) auf dem Oberdeck
  - Geeignet für jedes Fitnesslevel
  - Bitte mitbringen: Matte, Handtuch, Sportkleidung und -schuhe
  - Getränke und Speisen á la carte im Bord-Restaurant gegen Vor-Ort-Zahlung

**SPORT AN BORD Zustieg:**  
 Talbrücke Olpe-Sondern: ..... 17.30 Uhr  
 (Talbrücke Sondern Nr. 1, 57462 Olpe)

PREIS	Erwachsene	2026	17.30 – 19.00 Uhr
Ticket* p. P.	29,90 € Jeden Do. im Juni, Juli, August. Feiertag ausgenommen.		

\*(max. 20 Plätze pro Termin)

NEU!



# FAMILIENFEIER AUF DEM BIGGESEE:

Das perfekte Paket für Kommunion und Konfirmation!

Sie suchen nach einer besonderen Location für die Familienfeier? Dann bieten Sie Transfer und Familienfeier als Paket an! Ideal für eine festliche Kommunion- oder Konfirmationsfeier. Genießen Sie eine entspannte 3-stündige Schifffahrt im Linienverkehr, die Ihnen und Ihren Gästen eine wunderschöne Aussicht und eine besondere Atmosphäre bietet.



Ideale Fotokulisse!



Zur Begrüßung erwartet Sie ein prickelnder Prosecco (0,1l) bzw. Saft für Kinder – perfekt, um den festlichen Anlass einzuläuten. Während der Fahrt verwöhnen wir Sie mit einem leckeren Schnitzel-Buffer:

**Vorspeise:** Rinderkraftbrühe mit Einlage

**Hauptgang:** Schnitzel-Buffer mit Geflügel- und Schweineschnitzel, Pfeffer- und Paprikarahmsauce, Pommes oder Kroketten, dazu Salat der Saison.

**Dessert:** Mobile Eistheke mit Sorten wie Vanille, Schokolade und Himbeer dazu Streusel, Schokoladensauce, Fruchtpurees und Marshmallows zum Garnieren

Buchen Sie jetzt Ihre festliche Linien-Schifffahrt im Sauerland und machen Sie den Tag Ihrer Kommunion oder Konfirmation zu einem unvergesslichen Erlebnis!

Fragen Sie auch nach unserer Chartermappe!

PREISE	Kinder 4 – 14 Jahre	Erwachsene
Festtagspaket	44,90 € p. P.	64,90 € p. P.

- Dieses Paket ist buchbar nach Verfügbarkeit an allen Fahrttagen im März, April und Mai, ausgenommen Feiertage und das Muttertagswochenende.
- Vorherige Anfrage und Buchung notwendig.

- LEISTUNGEN:**
- 3 Std. Schifffahrt (2 aufeinanderfolgende Linienfahrten)
  - kleine Überraschung für das Kommunionkind / den Konfirmanden
  - Begrüßungs-Prosecco 0,1l / Saft
  - Buffet wie links beschrieben (Suppe, Hauptgang, Eisbar)
  - Tafelwasser (still/sprudelnd) / ausgewählte Limonaden
  - Filterkaffee / Tee

→ Weitere Kalt- und Heißgetränke sowie gesonderte Buffetvariationen bieten wir Ihnen gegen Aufpreis separat an.

**DAS SCHNITZEL-SCHIFF**



## DAS SCHNITZELSCHIFF

Schiff – Schnitzel – Schnäppchenpreis!

Freunde des guten Geschmacks aufgepasst!

Jeden Montag von Mai bis Oktober 2026 verwandelt sich unser Fahrgastschiff ins neue Schnitzelschiff auf dem Biggensee. Wir vereinen bis zu malerische 3-Stunden-Schifffahrt (im Linienfahrplan / je nach Einstiegsstelle) mit herzhaften Schnitzelvariationen – eine perfekte Kombi aus Aussicht und Genuss. Gönnen Sie sich unser Schnitzelschiff-Erlebnis: knusprig goldbraun, saftig im Kern und mit goldgelben Pommes Frites und verschiedenen Soßen am Buffet angerichtet.

**NEU!**  
JEDEN MONTAG  
(außer Feiertags)



**LEISTUNGEN:**

- Schifffahrt (Zeiten s. u)
- SB-Buffer »all you can eat«
- Getränke werden individuell abgerechnet und an Bord bezahlt

**ANLEGESTELLEN UND -ZEITEN SCHNITZELSCHIFF:**

Sondern Ort: ..... ab/an 11:30/14:30 Uhr  
 Talbrücke Olpe-Sondern: ..... ab/an 11:45/14:15 Uhr  
 Biggedamm Attendorf: ..... ab/an 12:15/13:45 Uhr

PREISE	Kinder 4 – 14 Jahre	Erwachsene
Ticket p. P.	19,50 €	25,00 €

**BITTE BEACHTEN:**

- Anmeldung notwendig. Das Schnitzelschiff sticht nur mit ausreichend hungrigen Landeiern in See.
- Das Schnitzelschiff ist jeweils bis Donnerstags vor dem Veranstaltungstermin online buchbar.
- Keine Fahrtunterbrechung möglich.
- Keine weiteren Ermäßigungen, Aktionen oder Freikarten nutzbar.
- Es gilt ausschließlich der »Schnitzelschiff-Tarif«.
- Schnitzelschiff fährt nicht an Feiertagen. Dann gilt der reguläre der Linienfahrplan der Personenschifffahrt Biggensee.
- Speisen-Mitnahme von Bord nicht gestattet.
- Änderungen vorbehalten.



# TAGESTOUREN FÜR GRUPPEN: IDEENREICH IM SÜD-SAUERLAND

Lassen Sie sich inspirieren und bieten Sie spannende Gruppen-Erlebnisse an

Lassen Sie sich vom Biggensee neu inspirieren und bieten Sie Ihrer Gruppe neue Thementouren an, die zum Entdecken des malerischen Süd-Sauerlands einladen. Von entspannt bis rasant ist für verschiedene Zielgruppen nahezu alles dabei: Alle Touren können zeitlich angepasst und modular zusammengestellt werden. Anfragen und Buchungen erfolgen durch Sie – gerne stellen wir Ihnen dazu die Kontakte zur Verfügung!



## THEMENFAHRT 1: Schipern, Schlemmen & Shoppen im Süd-Sauerland »L«

### PROGRAMM:

- Schifffahrt – wahlweise mit Frühstück, Mittagessen, Kaffeetafel oder Brotzeit
- heitere Stadtführung mit Lokalikone Hettwich vom Himmelsberg
- Mittagssnack bei Fisch Jakob in Attendorn
- Stadtbummel durch die malerische Attendorner Altstadt



## THEMENFAHRT 2: Freizeit-Erlebnis mit echten Sauerland-Klassikern

### PROGRAMM:

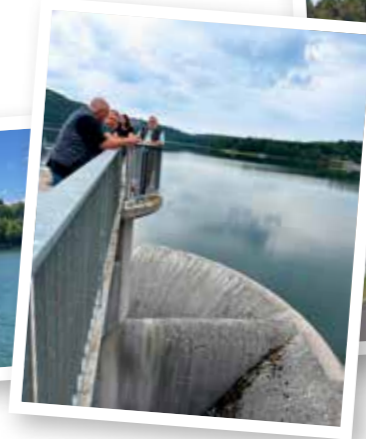
- Schifffahrt – wahlweise mit Frühstück, Mittagessen, Kaffeetafel oder Brotzeit
- Bummel durch das »Tal Vitak« direkt an der Lenne in Saalhausen
- Werksverkauf Metten mit Verkostung der Original Sauerländer Bockwurst
- Stadtbummel und digitale Stadtführung in der Kreisstadt Olpe oder Stadtführung durch die Hansestadt Attendorn



## THEMENFAHRT 3: Wunderwerk der Technik – auf und unter dem Wasser

### PROGRAMM:

- Schifffahrt – wahlweise mit Frühstück, Mittagessen, Kaffeetafel oder Brotzeit
- Biggedamm-Führung mit Tourguide



## THEMENFAHRT 4: Erlebnis-Dreiklang im Sieger- und Sauerland

### PROGRAMM:

- Schifffahrt – wahlweise mit Frühstück, Mittagessen, Kaffeetafel oder Brotzeit
- Fahrt mit der Wegebahn »Biggolino« nach Attendorn
- Besuch der Atta-Höhle
- Besuch der Krombacher Erlebniswelt\* mit Verkostung

\* Umbau im Sommer 2026

**BEST-SELLER!**



### AUF EINEN BLICK:

Freizeitpartner der Personenschifffahrt Biggensee

Freizeitpartner / Name	Ansprechpartner	E-Mail	Telefon
»Heitere Stadtführung Attendorn« → Frau Anja Geuecke alias »Hettwich vom Himmelsberg«	Anja Geuecke	anjageuecke@web.de	+49 (0) 2722 632234
»Traditionelle Stadtführung Attendorn« → Tourist-Information Hansestadt Attendorn"	Tourist-Info	tourismus@attendorn.org	+49 (0) 2722 6574146
»Tropfsteinhöhle und Transfer zwischen Biggedamm und Attendorn« → Atta-Höhle und Bimmelbahn »Biggolino«	Anne Spreemann	a.spreemann@atta-hoehle.de	+49 (0) 2722 93750
»Köstliche Fischbrötchen im Stadtzentrum« Fisch Jakob	Service-Zentrale	info@fisch-jakob.de	+49 (0) 2722 2396
»Brauereibesichtigung und Braustube« → Krombacher Erlebniswelt	Kerstin Herrmann	k.herrmann@krombacher.de	+49 (0) 157 89121420
»Übernachtung im 4-Sterne-Hotel« → HANSE-HOTEL Attendorn	Reservierung	info@hansehotel-attendorn.de	+49 (0) 2722 63800
»Werksverkauf lokaler Wurstspezialitäten« → METTEN Fleisch- und Wurstwaren	Jörg Buchheister	joerg.buchheister@metten.net	+49 (0) 2721 515214

Änderungen vorbehalten. Anfragen und Buchungen erfolgen stets im Namen des Reiseveranstalters.

# DAS SCHWIMMENDE KLASSENZIMMER

Natur, Technik und Erlebnis für Schulen

Unser Schiff dient auch als außerschulischer Lernort, der Natur, Technik, Erlebnis und Nachhaltigkeit vereint. Bei uns haben Schulgruppen die Möglichkeit, die Verbindung zwischen moderner Technologie und Umweltschutz hautnah zu erleben.

Registriert bei:



**Kombinieren Sie die Schifffahrt mit den Museen und Freizeitangeboten in Olpe und Attendorn.**  
**Unser Tipp: Ein Besuch der Infotastic Academy in Attendorn.**

infotastic.academy



# GESCHICHTEN MIT GISELA

Geselliger Plausch mit Seniorchefin Gisela Keseberg

Tauchen Sie ein in die Historie des Biggesees. Bei einer Linienschifffahrt mit Kaffee und Kuchen erzählt Gisela Keseberg Geschichten aus ihrem Leben am Biggensee. Als »Frau der ersten Stunde« hat sie die Entstehung des Sees und der darauf befindlichen Schifffahrt hautnah miterlebt. Geschichten und Anekdoten von früher und ein Rückblick »in die gute alte Zeit«, dazu eine Tasse Kaffee und viel frische Seeluft!

Besuchen Sie mit Ihrer Gruppe unser Schiff und kommen Sie während der Schifffahrt (Fahrt 3, s. Fahrplan) mit Gisela Keseberg ins Gespräch.



ab/an Sondern Ort

2026 14.45 – 16.15 Uhr

September Mi., 17. + 24.09.



**LEISTUNGEN:**

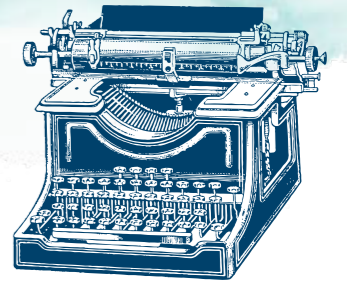
- 1,5 Std. Schifffahrt im Linierverkehr
- Beförderungspauschale »Kaffeeklatsch« mit Sitzplatzreservierung und eingedecktem Kaffeegedeck (s. S. 6)
- Begleitung durch Seniorchefin Gisela Keseberg

PREISE inkl. Kaffeeklatsch:	Kinder 4–14 Jahre	Erwachsene
ab 15 zahlenden Pers./p. P.	18,50 €	26,00 €
Normalpreis p. P.	19,00 €	28,00 €

# SEE WORKING 2.0: SCHIFFFAHRT, TAGUNG, WORKSHOP...

Bieten Sie Ihren Firmenkunden ein neues Format!

Sie suchen für Ihre Firmenkunden eine außergewöhnliche Location für eine Tagung, einen Workshop oder einfach für kreatives Arbeiten und möchten sich keine Gedanken über eine komplizierte Tagesplanung und das »Drum Herum« machen? Dann nutzen Sie unser Komplettpaket »See-Working-Space«! Übrigens: Auch für Ihr eigenes Team eine gelungene Abwechslung. Welcher Reiseveranstalter arbeitet einen ganzen Tag lang selbst dort, wo andere Urlaub machen? Buchbar für 1 bis 15 Personen.



## SEE-WORKING-SPACE

1 bis 15 Personen

66,00 € p. P.

- Termine: Montags bis freitags im Liniensfahrplan (NRW-Feiertage ausgenommen) nach Verfügbarkeit
- Anfrage/Reservierung erforderlich



**LEISTUNGEN:**

- ganztägige Schifffahrt im Linierverkehr (s. Fahrplan)
- reservierter Salon an Bord des Linienschiffes
- Flatrate für Tafelwasser (still/sprudelnd), ausgewählte Softdrinks und Filterkaffee/Tee
- Mittagsimbiss (à la carte)
- Eisbecher (à la carte)
- frisches Obst



**ALLES DRIN!**



# HERZENSSACHE: FÜR SCHÖNE STUNDEN AN BORD

Unser Angebot für soziale Einrichtungen

Als Familienunternehmen ist uns das soziale Engagement sehr wichtig. Jährlich begrüßen wir viele Seniorenresidenzen, Menschen mit Handicap und karitative Einrichtungen, die mit spitzem Bleistift kalkulieren müssen. Wir bieten diesen Gruppen bei Anmeldung mind. 3 Arbeitstage vorher und vorheriger Vorlage einer offiziellen Bescheinigung folgende Vorteile:

**Tipp:** Tischreservierung beim Kombi-Angebot »Schiff & Schlemmen«



## 1. Gruppentarif auch für kleine Gruppengrößen

Unser Gruppentarif ab 15 Personen gilt für soziale Einrichtungen, die sich mind. 3 Arbeitstage vor Ihrer Schifffahrt bei uns angemeldet haben, bereits ab 10 zahlenden Pers./p. P.. Das gilt auch für unsere Kombi-Angebote »Schiff & Schlemmen« mit reservierten Plätzen und Gastronomie-Leistung.

## 2. Kostenloses Upgrade: 1,5 Stunden Schifffahrt kostenlos dazu.

Montags bis freitags (NRW-Feiertage ausgenommen) verdoppeln wir Ihre Schifffahrt kostenlos. Sie zahlen 1,5 Stunden und genießen 3 Stunden an Bord. Die Fahrtzeitverlängerung erfolgt im Rahmen des Linienfahrplans und ist bis zum Einstieg zur vorletzten Tagesfahrt möglich. Eine Anmeldung mind. 3 Arbeitstage vor Ihrer Schifffahrt ist nötig.

→ Der Einstieg an der Anlegestelle Talbrücke Sondern Nr. 1, 57462 Olpe ist barrierefrei möglich.

### Was verstehen wir unter einer sozialen Einrichtung?

Soziale Einrichtungen sind z. B. Seniorenresidenzen, Wohngruppen für behinderte Menschen und mobile Pflegedienste, die einen Ausflug mit den Bewohnern unternehmen. Für Betriebsausflüge, Schulgruppen und Kindergärten bieten wir gesonderte Angebote an. Sprechen Sie uns an.



## IHRE ANSPRECHPARTNER

Wir beraten Sie persönlich, telefonisch oder digital:

+49 (0) 2761 9659-0

info@biggesee.de oder m.roth@biggesee.de

www.biggesee.de

### Lux-Werft u. Schifffahrt GmbH

Personenschifffahrt Biggesee  
Am Hafen 1, 57462 Olpe-Sondern



Facebook



Instagram



Service-Center (Mo-Fr)  
am Biggesee



Nicole Keseberg  
Betriebsleiterin



Martin Roth  
Vertriebsleiter



Annabelle Finke  
Schiffsmanagerin



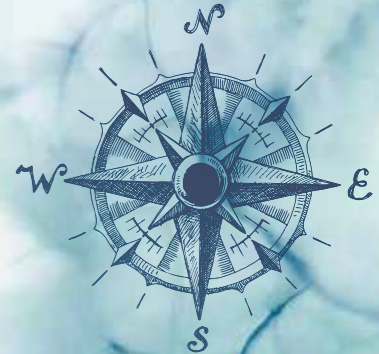
Ronja Lierheimer  
Schiffsmanagerin

## ABLAUF VOR ORT

Wir freuen uns auf Ihren Besuch bei der Biggesee-Schifffahrt.

Bitte beachten Sie folgende Hinweise zum Boarding:

- Kommen Sie pünktlich. Unsere Schiffe fahren nach Linienfahrplan.
- Gruppieren Sie Ihre Gäste vor dem Betreten des Schiffs, damit ein gebündelter Einstieg Ihrer Reisegesellschaft möglich ist.
- Halten Sie eine Visitenkarte und den Voucher bereit.
- Die Zahlung erfolgt gebündelt über den Reiseleiter/Busfahrer in bar oder per EC-Cash. (Zahlung per Rechnung nur nach vorheriger Abstimmung, ggf. zzgl. Gebühr).
- Bitte folgen Sie vor Ort den Hinweisen der Crew. Sie steht mit Rat und Tat an Ihrer Seite.



## UNSER PARTNER IM MITTELRHEINTAL: DIE LORELEY-LINIE

Wussten Sie, dass die Lux-Werft und Schifffahrt GmbH nicht nur Schifffahrten im Sauerland und dem Fränkischen Seenland sowie Rheinfähren im Rhein-Sieg-Kreis betreibt, sondern auch im Mittelrheintal präsent ist? Am wohl schönsten Rheinabschnitt, dem UNESCO-Welterbe »Oberes Mittelrheintal«, bringt unsere traditionsreiche Loreley-Linie Sie und Ihre Gäste das ganze Jahr zur sagenumwobenen Loreley bei St. Goarshausen.

Sprechen Sie uns an, wir vermitteln den Kontakt und erstellen Ihnen spannende und lukrative Kombi-Angebote!

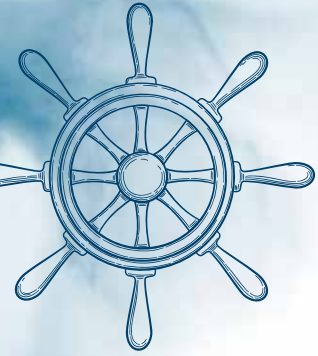


Zur besseren Lesbarkeit wird in dieser Broschüre das generische Maskulinum verwendet. Die verwendeten Personenbezeichnungen beziehen sich – sofern nicht anders kenntlich gemacht – auf alle Geschlechter.

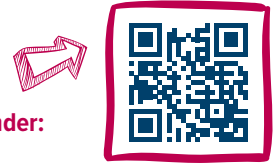
Bildnachweise:  
Christopher Finke; Thorsten Denker; BBCrew Sauerland; Sport an Bord © Sonja Ising; Hettwich vom Himmelsberg © Gerrit Cramer; Themenfahrt 2 © Metten; Themenfahrt 4 © Krombacher Erlebniswelt Adobe Stock; Lux-Werft u. Schifffahrt GmbH  
Gültig ab Erscheinung. Ältere Preisangaben verlieren ihre Gültigkeit. Druckfehler und Änderungen vorbehalten.

# SAISON 2026

Auf einen Blick informiert



- 1 Sondern Ort
- 2 Talbrücke Olpe-Sondern
- 2 Biggedamm Attendorn
- 2 Talbrücke Olpe-Sondern
- 1 Sondern Ort



Events finden im ganzen Jahr statt!  
Fragen Sie nach unserem Event-Kalender:  
[info@biggese.de](mailto:info@biggese.de).

Fahrt 1	11:30	11:45	12:15	12:45	13:00
Fahrt 2	13:00	13:15	13:45	14:15	14:30
Fahrt 3	14:45	15:00	15:30	16:00	16:15*

Fahrt 1	11:30	11:45	12:15	12:45	13:00
Fahrt 2	13:00	13:15	13:45	14:15	14:30
Fahrt 3	14:45	15:00	15:30	16:00	16:15
Fahrt 4	16:15	16:30	17:00	17:30	17:45*

Fahrt 1	10:00	10:15	10:45	11:15	11:30
Fahrt 2	11:30	11:45	12:15	12:45	13:00
Fahrt 3	13:00	13:15	13:45	14:15	14:30
Fahrt 4	14:45	15:00	15:30	16:00	16:15
Fahrt 5	16:15	16:30	17:00	17:30	17:45*

Fahrt 1	11:30	11:45	12:15	12:45	13:00
Fahrt 2	13:00	13:15	13:45	14:15	14:30
Fahrt 3	14:45	15:00	15:30	16:00	16:15
Fahrt 4	16:15	16:30	17:00	17:30	17:45
Fahrt 5	17:45	18:00	18:30	19:00	19:15*

## SCHNITZELSCHIFF (Buchung jew. bis zum vorherigen Donnerstag nötig)

AB	11:30	11:45	12:15	
AN	14:30	14:15	13:45	

\*Endstation/nur Ankunft  
Bitte beachten Sie, dass es vereinzelt zu Fahrplanänderungen und Fahrausfall kommen kann. Informieren Sie sich frühzeitig über unsere Website oder unseren Instagram-Kanal  
© [personenschiffahrt\\_biggese](https://www.instagram.com/personenschiffahrt_biggese)

Events finden im ganzen Jahr statt!  
Fragen Sie nach unserem  
Event-Kalender: [info@biggese.de](mailto:info@biggese.de).

- 03.04. Karfreitag
- 05.04. Ostersonntag
- 06.04. Ostermontag
- 01.05. Tag der Arbeit
- 10.05. Muttertag
- 14.05. Vatertag / Christi Himmelfahrt
- 24.05. Pfingstsonntag
- 25.05. Pfingstmontag
- 04.06. Fronleichnam
- 03.10. Tag der Deutschen Einheit
- 01.11. Allerheiligen

März						
Mo	Di	Mi	Do	Fr	Sa	So
						1
2	3	4	5	6	7	8
9	10	11	12	13	14	15
16	17	18	19	20	21	22
23	24	25	26	27	28	29
30	31					

April						
Mo	Di	Mi	Do	Fr	Sa	So
		1	2	3	4	5
6	7	8	9	10	11	12
13	14	15	16	17	18	19
20	21	22	23	24	25	26
27	28	29	30			

Mai						
Mo	Di	Mi	Do	Fr	Sa	So
				1	2	3
4	5	6	7	8	9	10
11	12	13	14	15	16	17
18	19	20	21	22	23	24
25	26	27	28	29	30	31

Juni						
Mo	Di	Mi	Do	Fr	Sa	So
1	2	3	4	5	6	7
8	9	10	11	12	13	14
15	16	17	18	19	20	21
22	23	24	25	26	27	28
29	30					

Juli						
Mo	Di	Mi	Do	Fr	Sa	So
		1	2	3	4	5
6	7	8	9	10	11	12
13	14	15	16	17	18	19
20	21	22	23	24	25	26
27	28	29	30	31		

August						
Mo	Di	Mi	Do	Fr	Sa	So
					1	2
3	4	5	6	7	8	9
10	11	12	13	14	15	16
17	18	19	20	21	22	23
24	25	26	27	28	29	30
31						

September						
Mo	Di	Mi	Do	Fr	Sa	So
		1	2	3	4	5
6	7	8	9	10	11	12
13	14	15	16	17	18	19
20	21	22	23	24	25	26
27	28	29	30			

Oktober / November						
Mo	Di	Mi	Do	Fr	Sa	So
			1	2	3	4
5	6	7	8	9	10	11
12	13	14	15	16	17	18
19	20	21	22	23	24	25
26	27	28	29	30	31	1